



Ciudad de
SUNCHALES
•••

INFORME ANUAL 2023





Ciudad de
SUNCHALES
...

Este informe es el resultado del esfuerzo articulado entre los sectores público y privado de la Ciudad de Sunchales y tiene como objetivo generar información objetiva que ayude a comprender con mayor precisión la problemática en torno a Seguridad Vial y a la vez sirva como insumo para la implementación de políticas públicas en beneficio de toda la comunidad.



Ciudad de
SUNCHALES
•••

FICHA TÉCNICA.

Jurisdicción: Sunchales , Santa Fe

Período: 01/01/2023 – 31/12/2023

Fuentes consultadas:

- Sancor Seguros
- Guardia Urbana Sunchales
- Policía





Ciudad de
SUNCHALES
•••

DATOS GENERALES

Período: 01/01/2023 a 31/12/2023

Accidentes totales: 677

Personas involucradas: 934

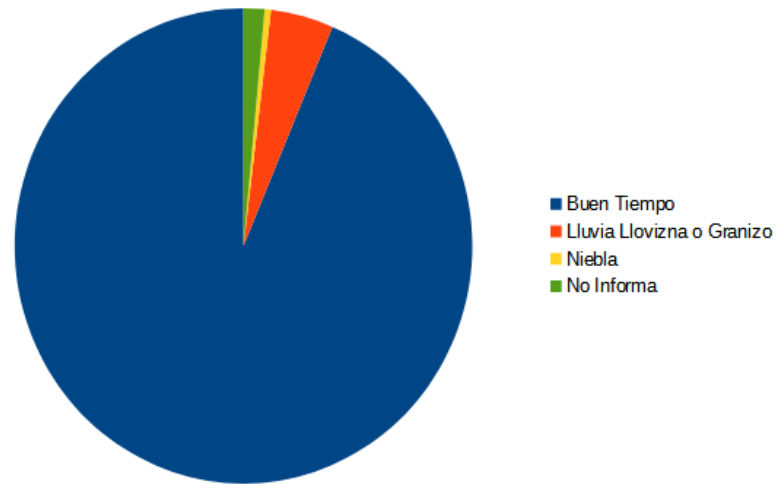




Ciudad de
SUNCHALES

Siniestros según Condición Meteorológica

Buen Tiempo	634
Lluvia Llovizna o Granizo	30
Niebla	3
No Informa	10

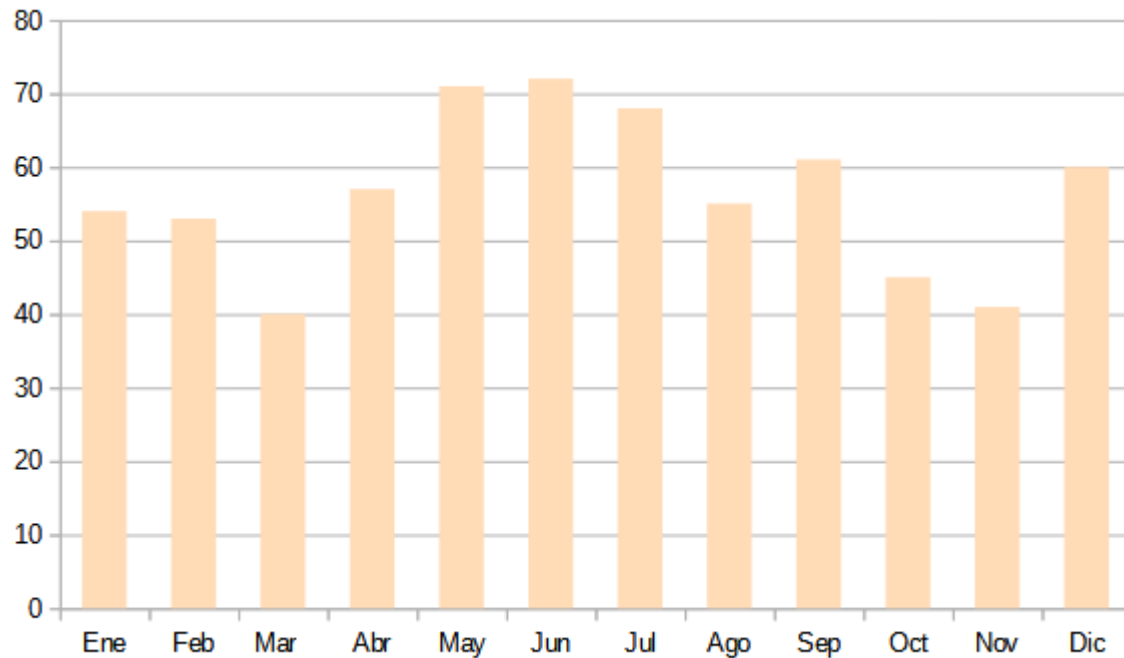




Ciudad de
SUNCHALES

Siniestros por Mes de Ocurrencia

Mes	Cant.
Enero	54
Febrero	53
Marzo	40
Abril	57
Mayo	71
Junio	72
Julio	68
Agosto	55
Septiembre	61
Octubre	45
Noviembre	41
Diciembre	60

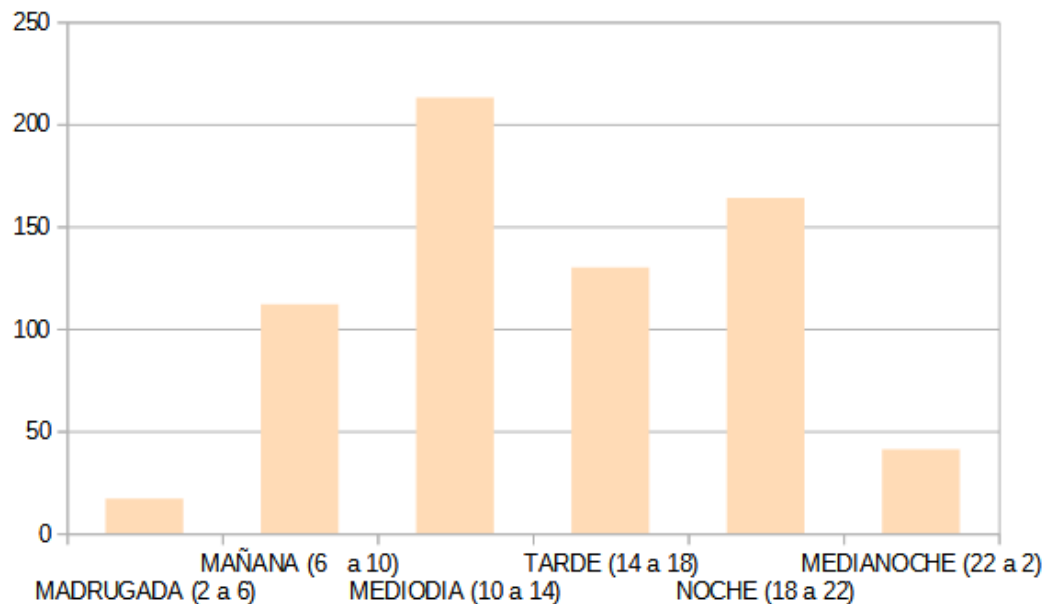




Ciudad de
SUNCHALES

Horario	Cant.
MADRUGADA (2 a 6)	17
MAÑANA (6 a 10)	112
MEDIODIA (10 a 14)	213
TARDE (14 a 18)	130
NOCHE (18 a 22)	164
MEDIANOCHE (22 a 2)	41

Siniestros por Franja Horaria

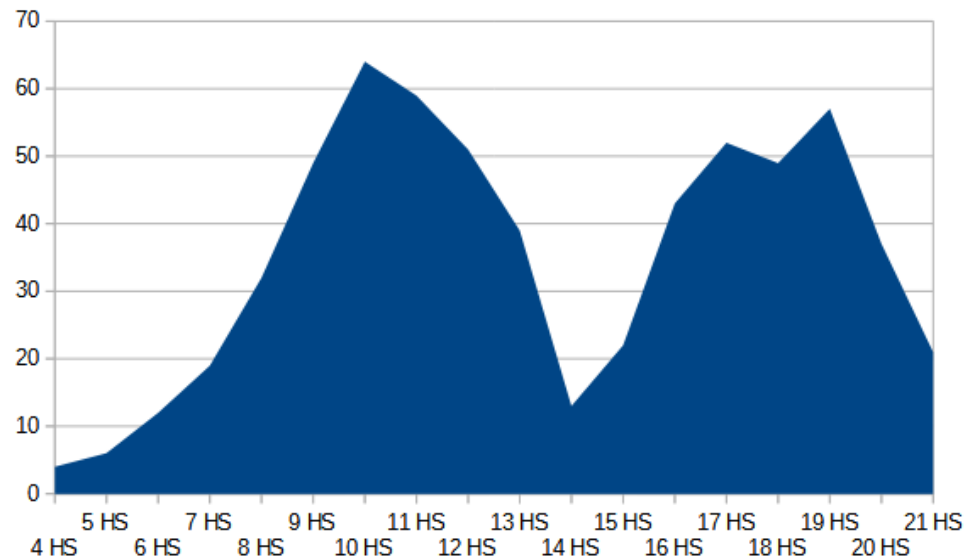




Ciudad de
SUNCHALES

Hora	Cant.
4 HS	4
5 HS	6
6 HS	12
7 HS	19
8 HS	32
9 HS	49
10 HS	64
11 HS	59
12 HS	51
13 HS	39
14 HS	13
15 HS	22
16 HS	43
17 HS	52
18 HS	49
19 HS	57
20 HS	37
21 HS	21

Desagregado de las Horas Pico

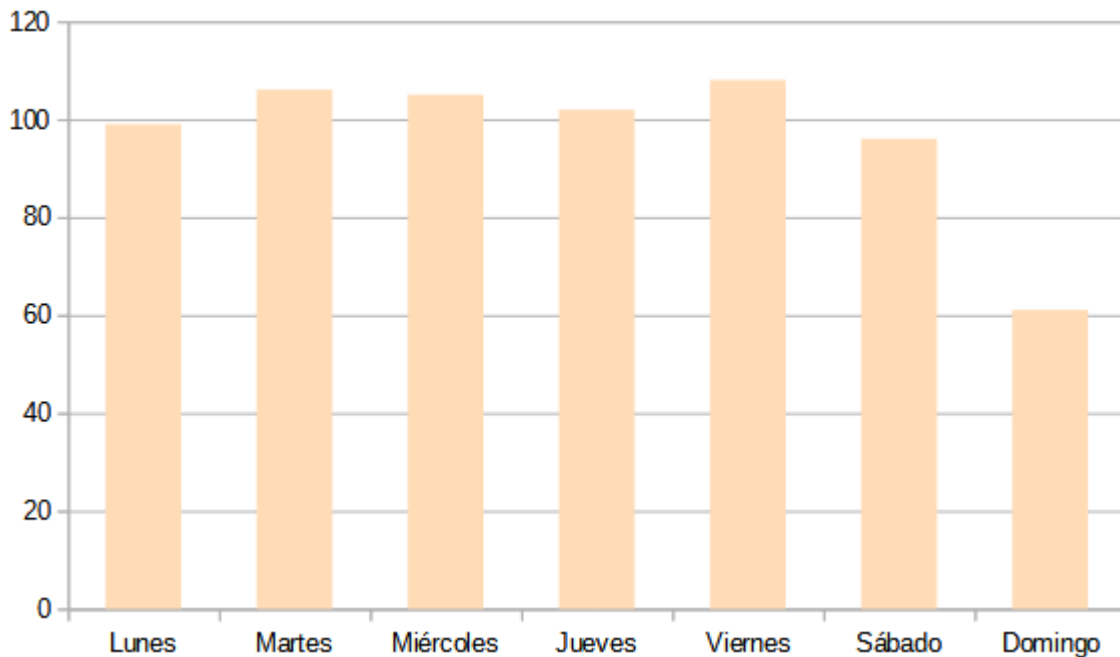




Ciudad de
SUNCHALES

Siniestros por Día de la Semana

Día	Cant.
Lunes	99
Martes	106
Miércoles	105
Jueves	102
Viernes	108
Sábado	96
Domingo	61

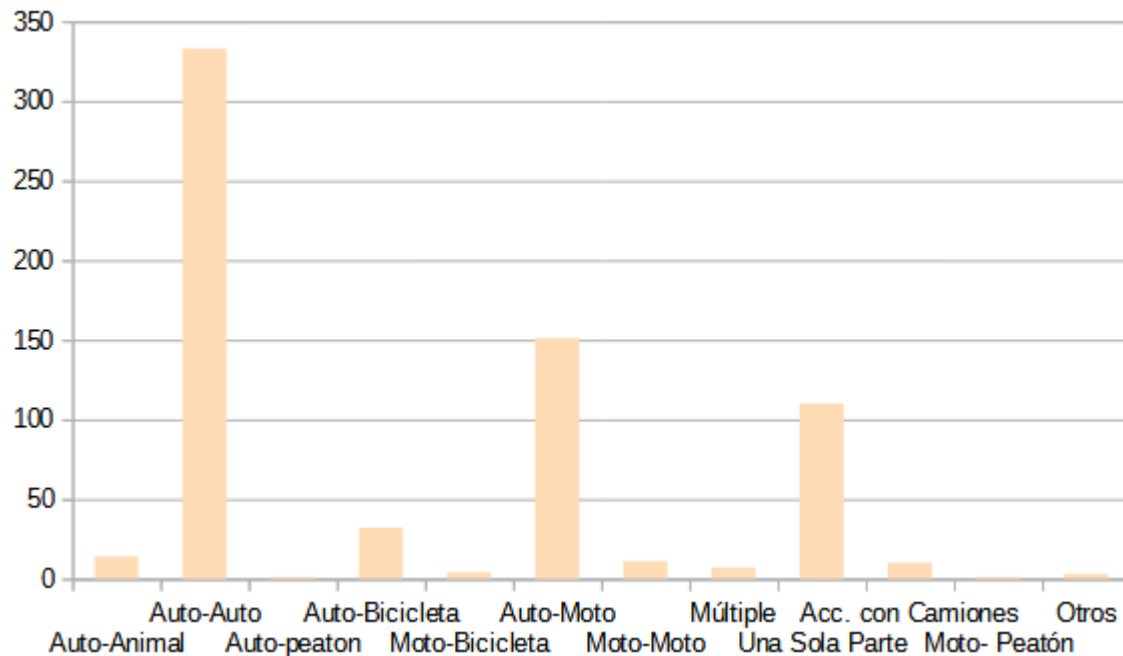




Ciudad de
SUNCHALES

Tipo	Cant.
Auto-Animal	14
Auto-Auto	333
Auto-peaton	1
Auto-Bicicleta	32
Moto-Bicicleta	4
Auto-Moto	151
Moto-Moto	11
Múltiple	7
Una Sola Parte	110
Acc. con Camiones	10
Moto- Peatón	1
Otros	3

Siniestros por Tipo de Vehículo

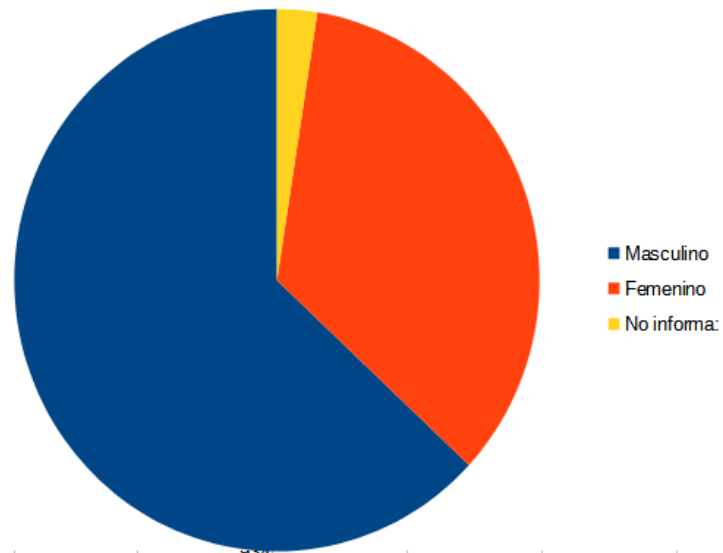




Ciudad de
SUNCHALES

Accidentados por Género

Género	%
Masculino	63,06
Femenino	34,48
No informa:	2,46

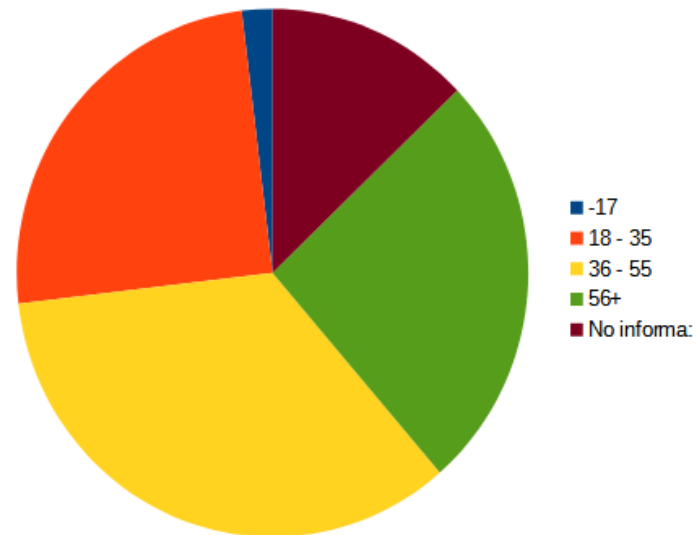




Ciudad de
SUNCHALES
...

Accidentados por Edad

Edad	%
-17	1,93
18 - 35	24,95
36 - 55	34,48
56+	25,80
No informa:	12,85

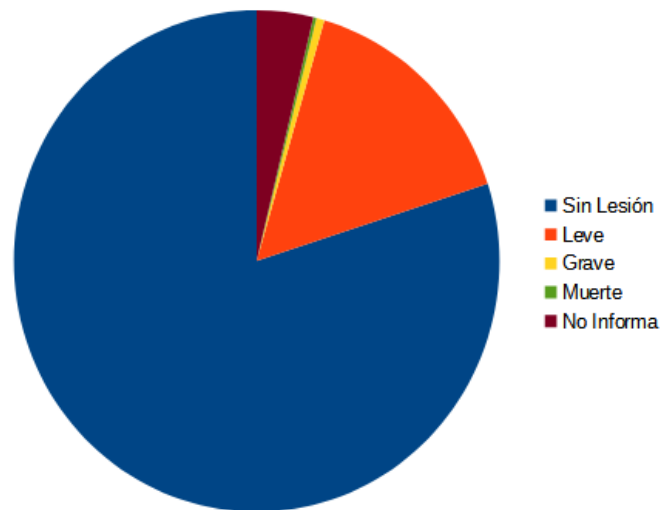




Ciudad de
SUNCHALES

Accidentados por Grado de Lesión

Lesion	Cant.
Sin Lesión	747
Leve	145
Grave	5
Muerte	2
No Informa	35

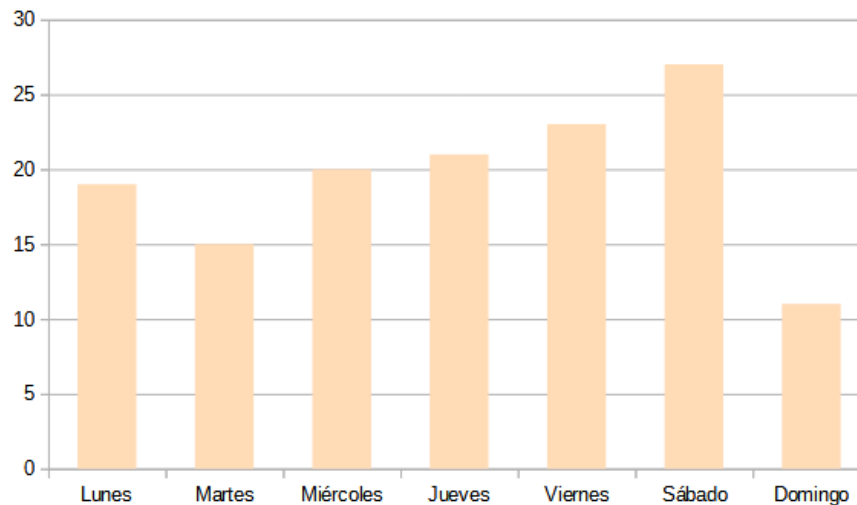




Ciudad de
SUNCHALES

Día	Accidentes
Lunes	19
Martes	15
Miércoles	20
Jueves	21
Viernes	23
Sábado	27
Domingo	11

Accidentes con Lesionados por Día

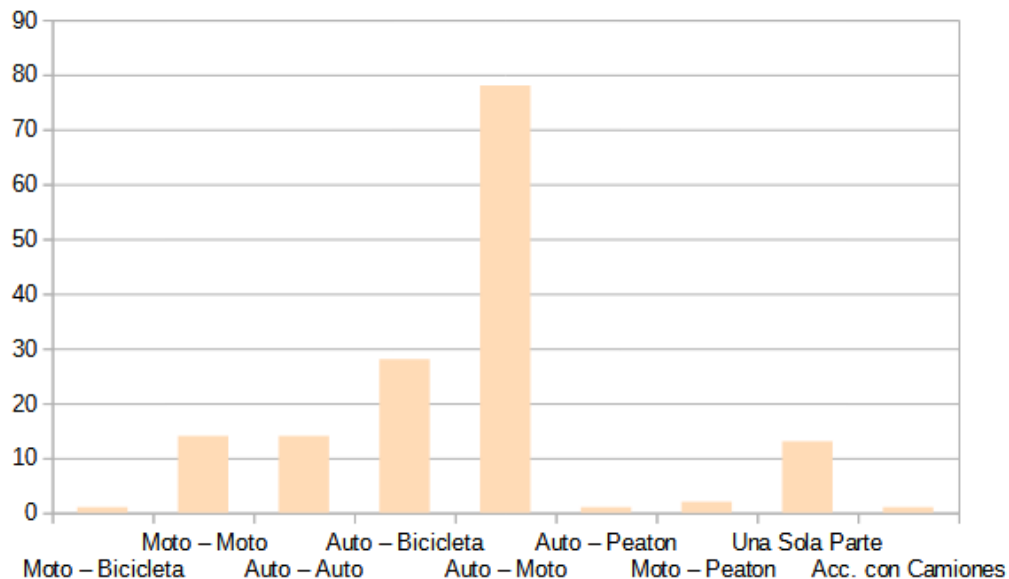




Ciudad de
SUNCHALES

Tipo	Lesionados
Moto – Bicicleta	1
Moto – Moto	14
Auto – Auto	14
Auto – Bicicleta	28
Auto – Moto	78
Auto – Peaton	1
Moto – Peaton	2
Una Sola Parte	13
Acc. con Camiones	1

Lesionados por Tipo de Accidente





Ciudad de
SUNCHALES
...

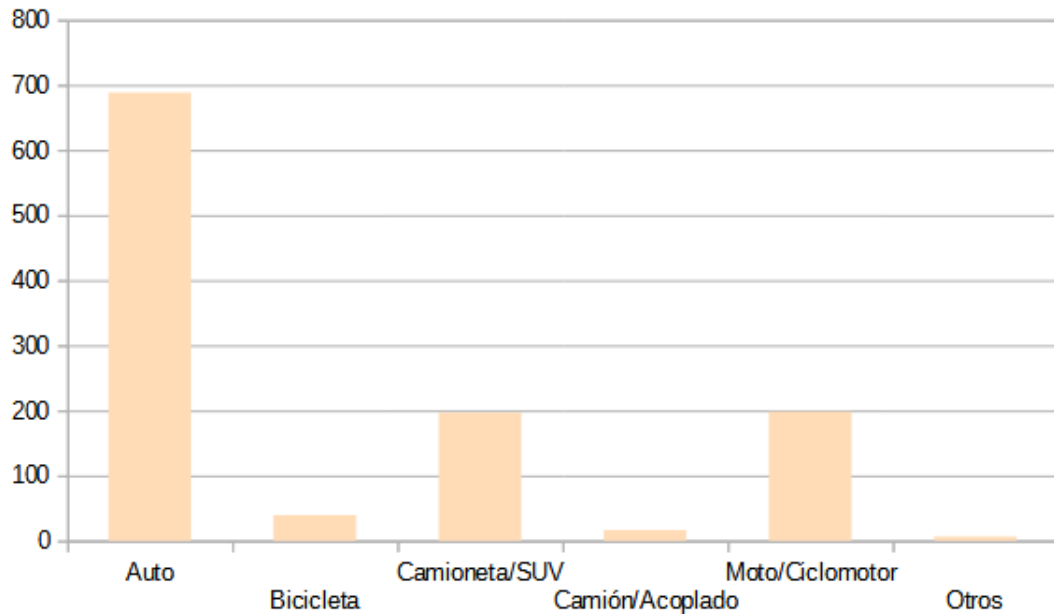
- **134 de los 152** lesionados se desplazaban en **moto o bicicleta**, representando un **88,16%** del total.
- **Todos los heridos graves o fallecidos (5 y 2 respectivamente) eran conductores de moto.**



Ciudad de
SUNCHOALES

Vehículo	Cant.
Auto	688
Bicicleta	39
Camioneta/SUV	197
Camión/Acoplado	16
Moto/Ciclomotor	198
Otros	6

Vehículos Siniestrados

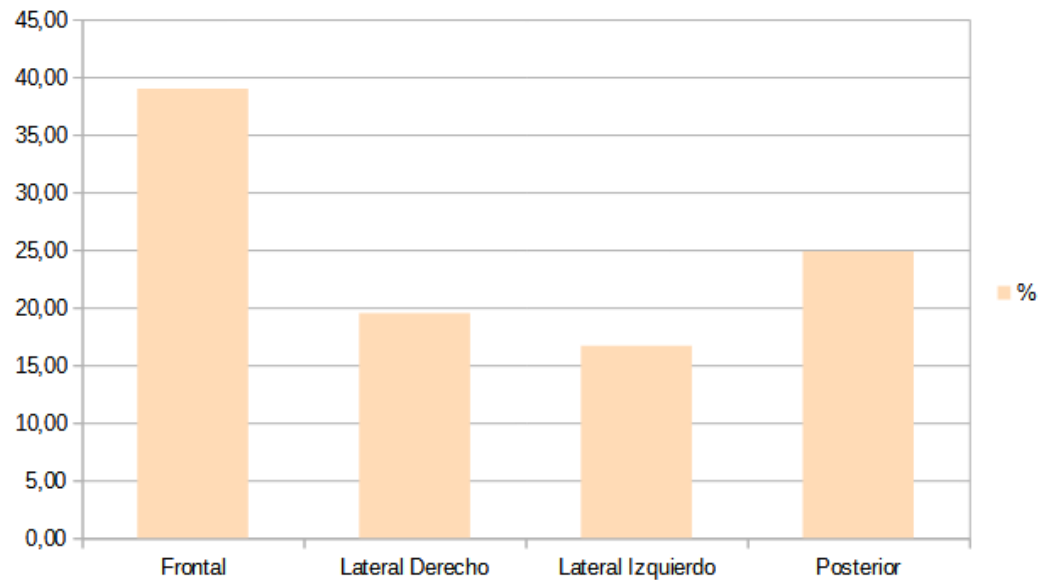




Ciudad de
SUNCHALES

Zona	%
Frontal	38,98
Lateral Derecho	19,49
Lateral Izquierdo	16,67
Posterior	24,87

Zona de Impacto en Vehículos





Ciudad de
SUNCHALES
...

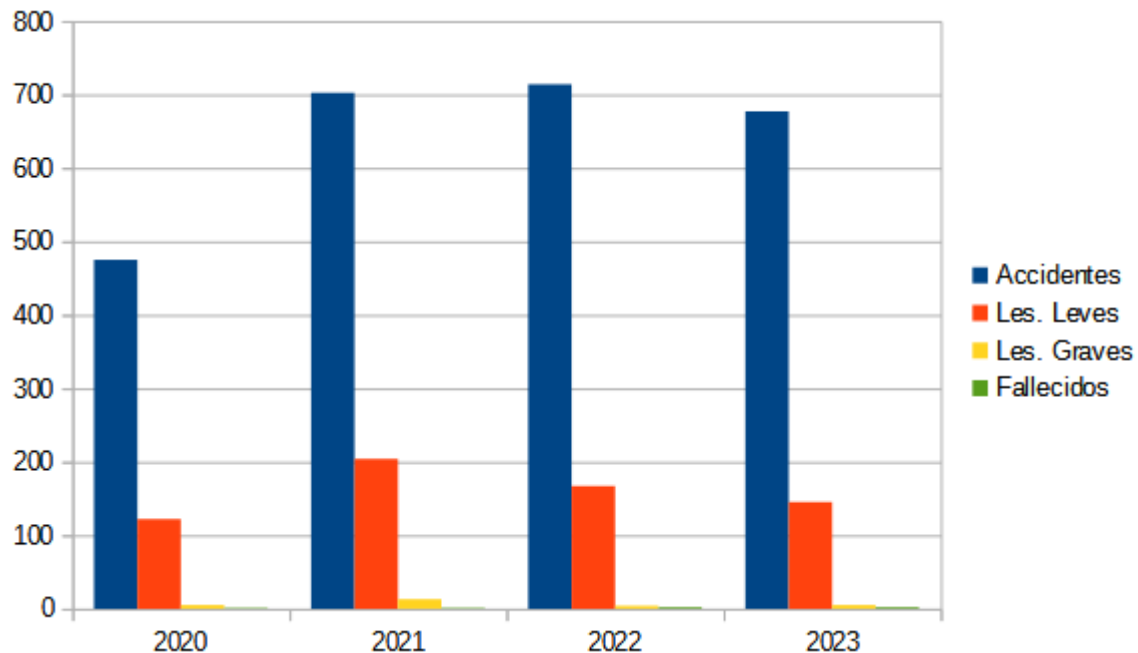
COMPARACION INTERANUAL 2020-2023



Ciudad de
SUNCHALES

Año	Accidentes	Les. Leves	Les. Graves	Fallecidos
2020	475	122	5	1
2021	702	204	13	1
2022	714	167	4	2
2023	677	145	5	2

Comparación Interanual





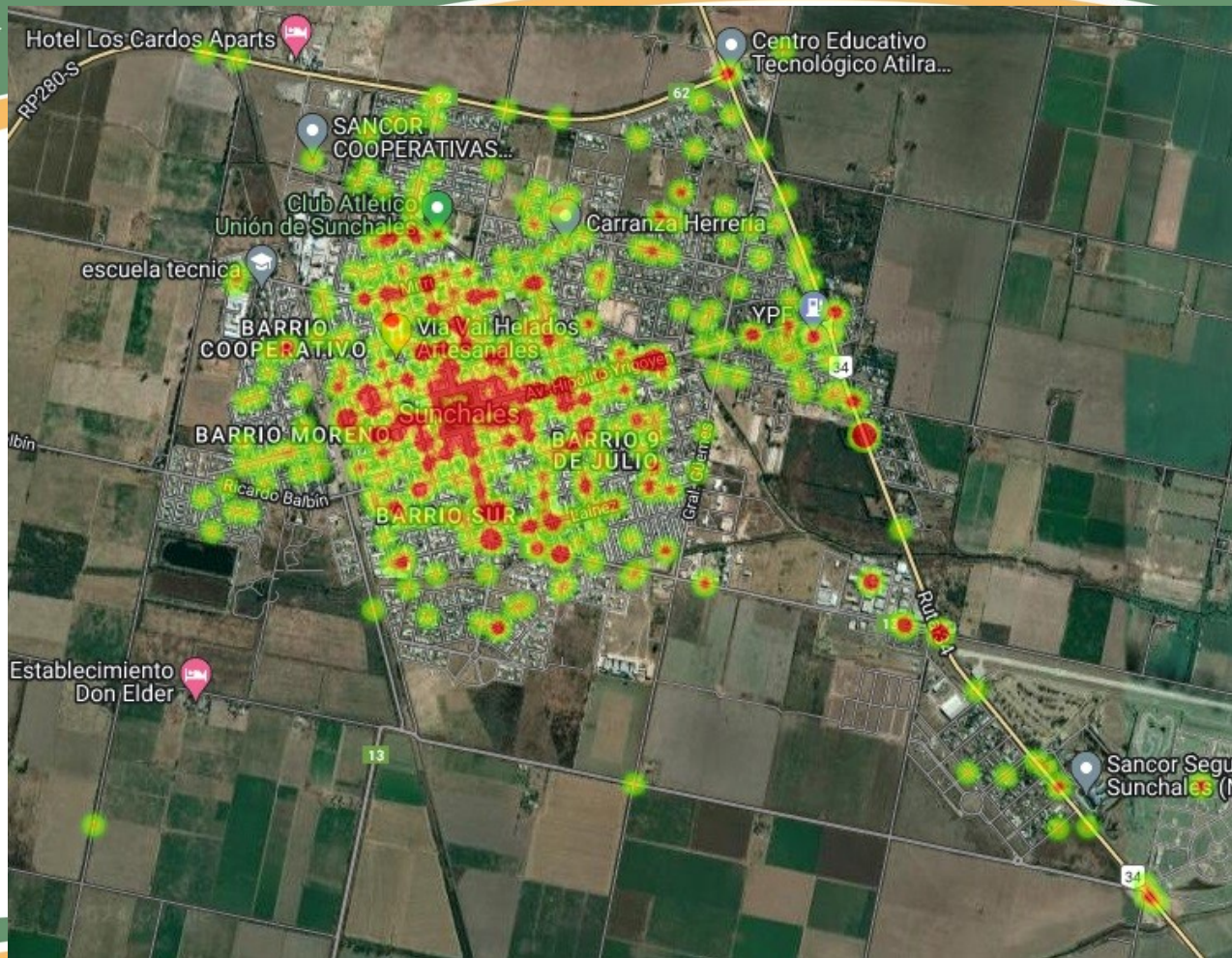
Ciudad de
SUNCHALES
...

MAPAS



Ciudad de
SUNCHALES

Mapa de calor 2023





Ciudad de
SUNCHALES

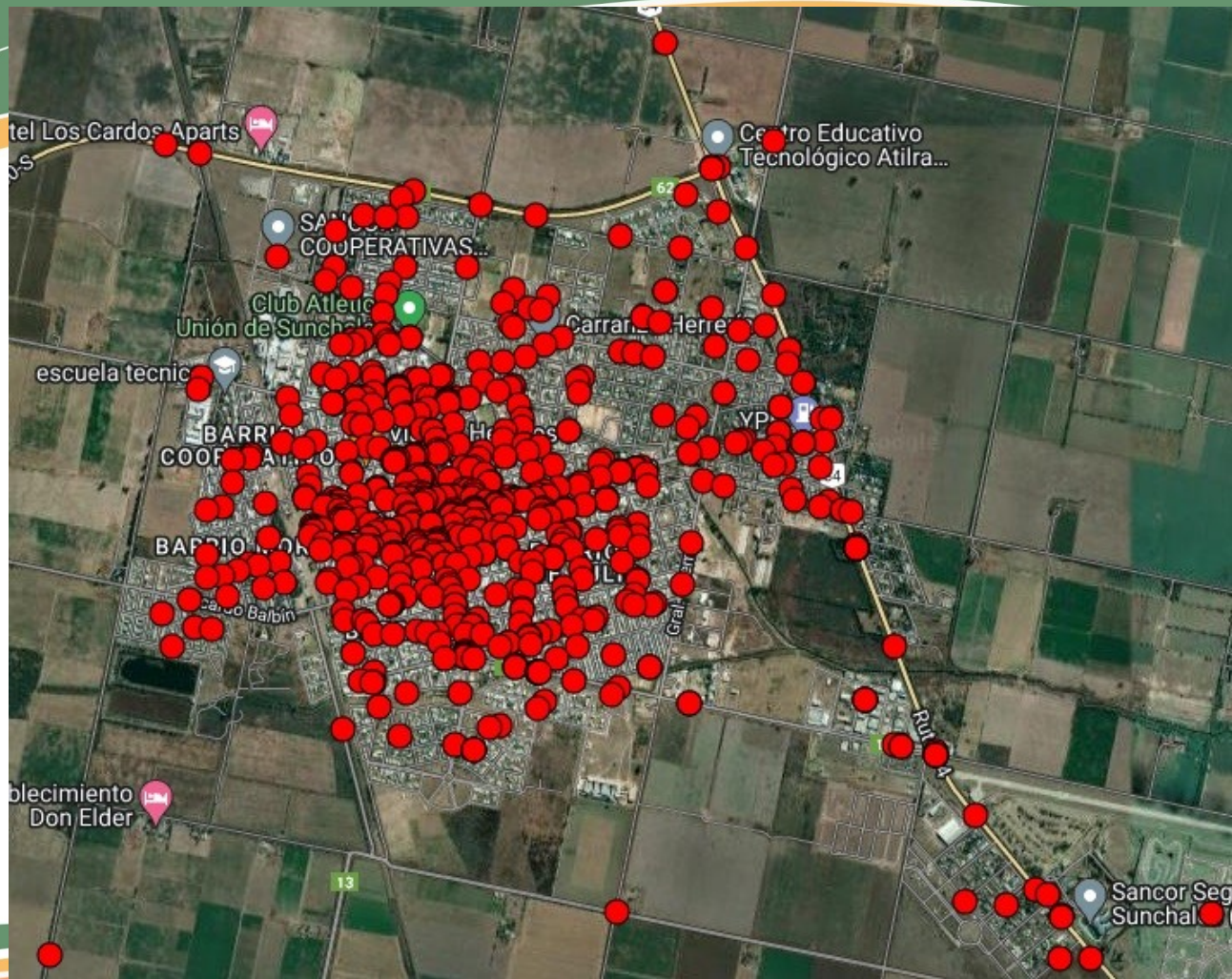
Mapa de calor 2020 - 2023





Ciudad de
SUNCHALES

Mapa Accidentológico





Ciudad de
SUNCHALES

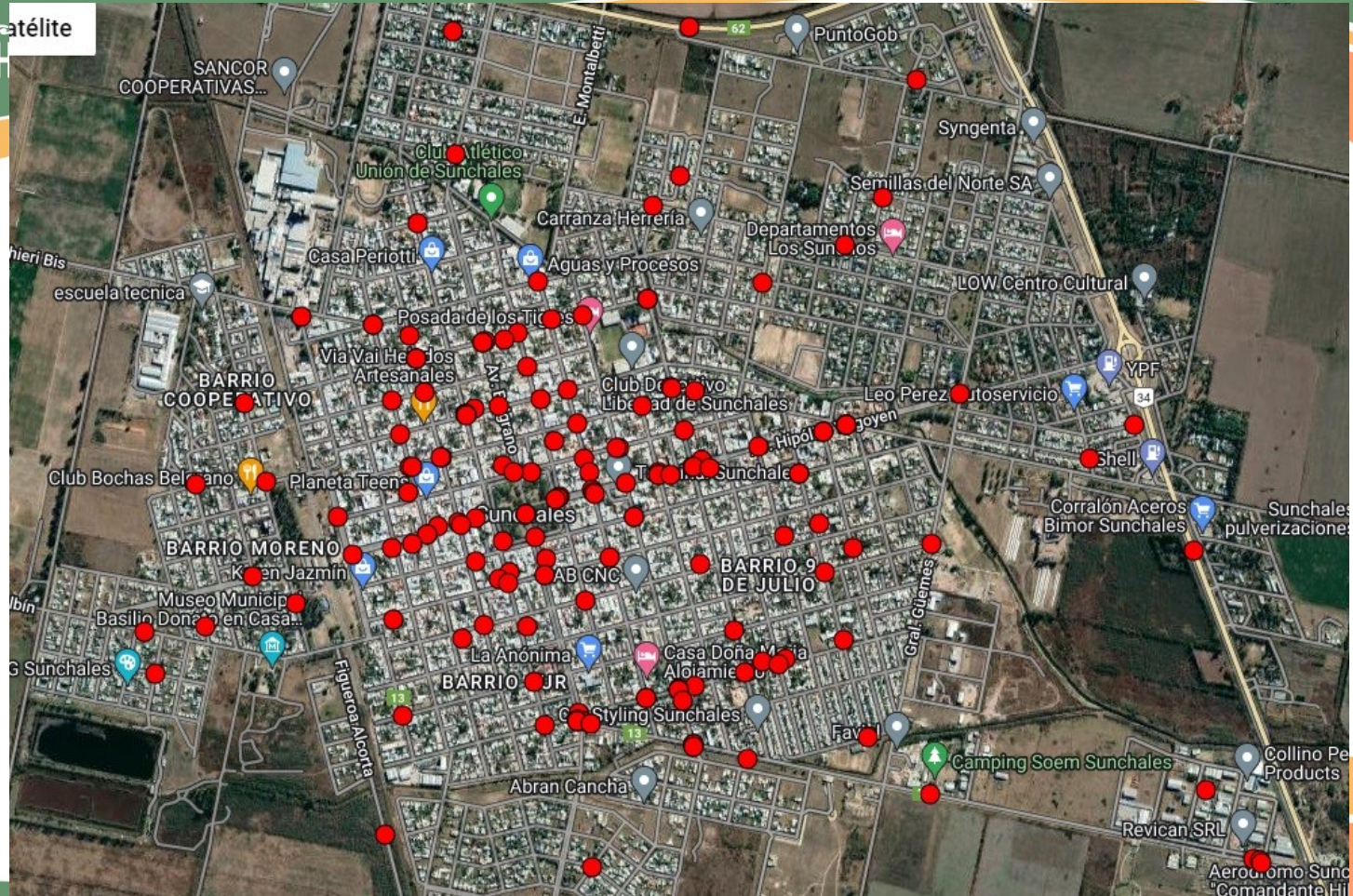
Mapa Accidentológico Zona Céntrica





Ciudadatélite
SUNCHALES

Accidentes con Motos





Ciudad de
SUNCHALES

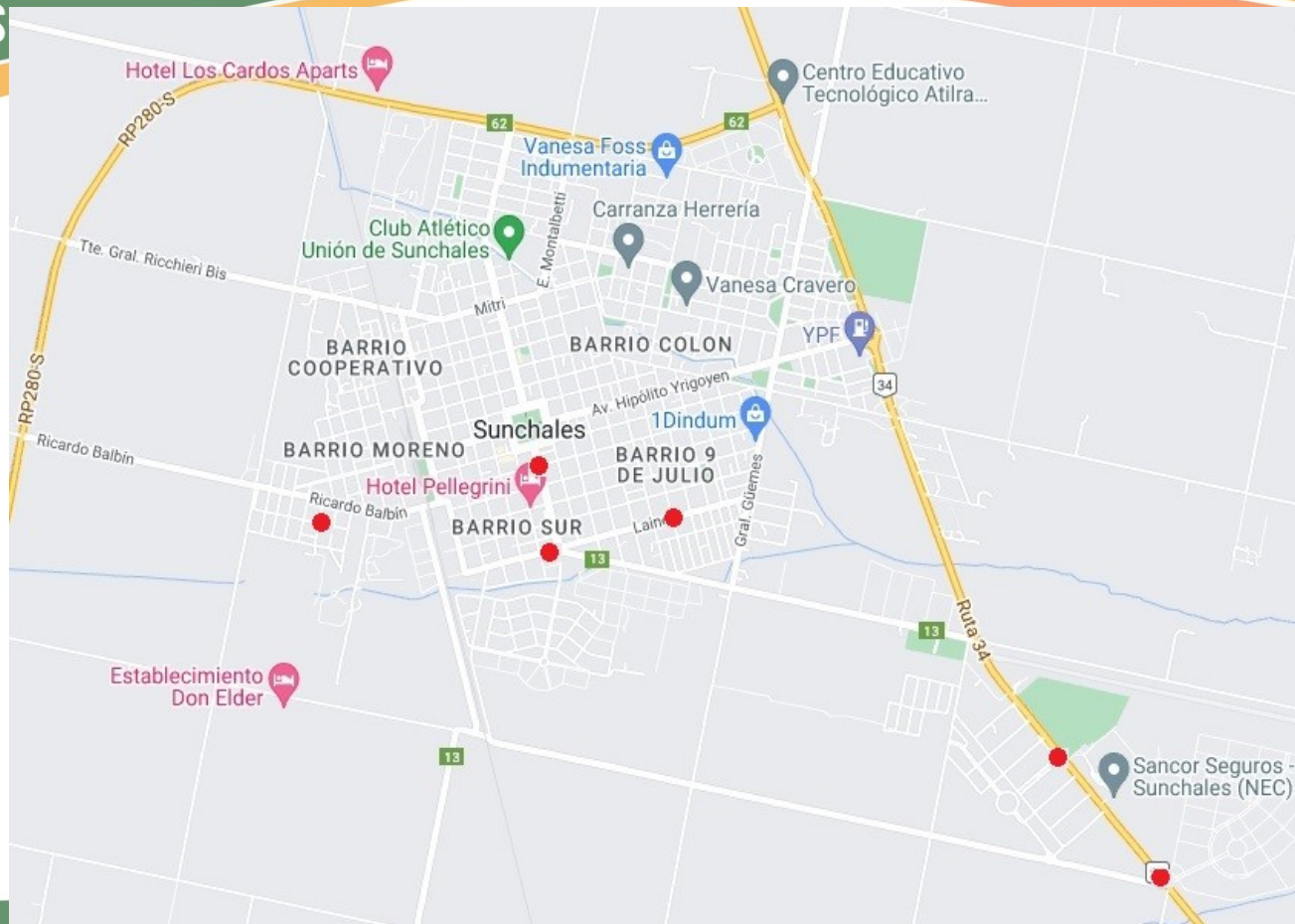
Accidentes con Bicletas





Ciudad de
SUNCHALES

Accidentes con Lesionados Graves o Fallecidos





Ciudad de
SUNCHALES
...

CONSIDERACIONES FINALES



Ciudad de
SUNCHALES
...

ANÁLISIS DE LAS FUENTES DE DATOS

Los datos recabados para la elaboración de este informe fueron provistos por:

- **Sancor Cooperativa de Seguros Limitada** (86%)
- **Guardia Urbana Sunchoales** (14%)



Ciudad de
SUNCHALES

ANÁLISIS DE LAS FUENTES DE DATOS

Cada fuente de datos tiene sus propias particularidades, ya que obtienen los mismos en función a la naturaleza misma de su actividad. En ese sentido, es necesario discutir sobre el detalle que las agencias aportan sobre esos datos en función de las características propias de cada actividad. Como ejemplo de ello, se observa que las aseguradoras hacen énfasis en los datos del propio asegurado y no así del otro siniestrado. La GUS no es anoticiada de todos los accidentes, especialmente los que no tienen lesionados. A fin de obtener mayor riqueza de información y evitar sesgos en la misma, se hace imprescindible contar con una mayor diversidad de fuentes: Policía, Hospital, otras aseguradoras, APSV, entre las más destacadas.



Ciudad de
SUNCHALES

ANÁLISIS DE LAS FUENTES DE DATOS

Por otra parte, es necesario realizar definiciones precisas en base a criterios normados sobre algunos parámetros, por ejemplo: qué es una lesión leve y cual una grave o qué significa el dato “Una sola parte”.

Por último, es necesario ponderar ciertos datos respecto de otros parámetros. Los porcentuales sobre accidentes por sexo es un dato absoluto que no aporta información si no es referenciado respecto de la cantidad de personas con licencia por sexo. Mismo criterio puede seguirse con el Tipo de Vehículo: no es lo mismo que el 90% del parque de camionetas se siniestren que lo sea un 35%.



Ciudad de
SUNCHALES

CONCLUSIONES PERÍODO 2023

- El factor climático no parece ser determinante en la ocurrencia de los incidentes.
- No resultan válidos para un análisis siniestral los datos de género y edad de los participantes en un accidente ya que los mismos no muestran la representatividad del total del grupo seleccionado.
- Analizado los bloques horarios, se ha hecho necesario poner foco en los picos de la muestra. Ello lleva a observar los datos hora a hora. El desglose de horario muestra picos llamativos a las 10 y 17 hs. lo que obliga a un análisis más profundo del caso, cruzando esta información con otras.
- Hay una ligera disminución de accidentes los fines de semana, pero a la vez se verifica el pico de lesionados los días Sábados, lo que sugiere un cambio en la motivación del siniestro y su gravedad.
- La gran mayoría de los lesionados (88,16%) se desplazaban en motos o bicicleta.
- Todos los lesionados graves o víctimas fatales (5 y 2 respectivamente) eran conductores de moto.



Ciudad de
SUNCHALES

DISPERSIÓN DE LOS ACCIDENTES

- El mapa georeferenciado no muestra diferencias sustanciales con los años anteriores.
- Los accidentes que involucran motos tienen una distribución similar al mapa general.
- Los accidentes con consecuencias graves tienden a ocurrir sobre avenidas y vías principales.
- El grado de dispersión de los incidentes es alto , aun así se puede afirmar que una parte importante de los incidentes ocurre en el centro de la ciudad, en especial en avenidas y calles rápidas, así como sobre Ruta 34.



Ciudad de
SUNCHALES

PRINCIPALES PUNTOS CONFLICTIVOS

- Irigoyen entre Italia y Leguizamón
- Irigoyen y Perú
- Belgrano e Ingenieros
- Plazoleta de los Italianos
- San Juan y Lainez
- San Juan y Ruta 34



Ciudad de
SUNCHALES

COMPARACIÓN INTERANUAL

- En términos generales no se evidencian cambios de tendencia sustanciales en los datos.
- La cantidad de incidentes muestra una muy ligera disminución (a excepción de 2020, año de la pandemia de COVID)
- La cantidad total de lesionados muestra una disminución mayor a la de los incidentes.
- En cuanto a la cantidad de lesionados graves o víctimas fatales, es difícil sacar conclusiones debido a la baja cantidad de ocurrencia de los mismos.