



*Ciudad de*  
**SUNCHALES**  
•••

# **INFORME PRIMER SEMESTRE 2023.**





Ciudad de  
**SUNCHALES**

# FICHA TÉCNICA.

**Jurisdicción: Sunchales, Santa Fe.**

**Período: 01/01/2023 al 30/06/2023.-**

**Objetivo general: Presentar información preliminar sobre la siniestralidad vial acaecida en el primer semestre del año 2.023.-**

**Los datos tienen carácter parcial y preliminar.**



*Ciudad de*  
**SUNCHALES**  
...

**El siguiente informe fue elaborado con la colaboración de los siguientes integrantes:**

- **Agencia municipal de seguridad ciudadana y vial**

- **Guardia Urbana Sunchales**

- **Fundación Grupo Sancor Seguros**

- **Policía de Sunchales**

- **ADESU.**

**Hospital Almícar Gorosito:**

**Sancor Seguros**

**La Segunda**

**El Norte**

**Se complementa la información con los medios locales.**



*Ciudad de*  
**SUNCHALES**  
•••

## Transparencia.

-  
**Está a disposición de todas las instituciones que forman parte del Observatorio de Seguridad que cuentan con acceso a la INTRANET, y de cualquier vecino que solicite una clave, los datos que sirvieran de fuente y el proceso de cómputo para revisar la correcta elaboración de la estadística.**



*Ciudad de*  
**SUNCHALES**  
•••

# 10° INFORME DE SINIESTRALIDAD VIAL.





*Ciudad de*  
**SUNCHALES**  
...

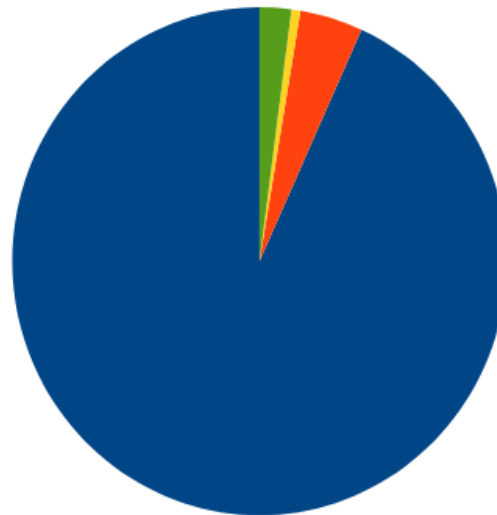
**En la localidad de Sunchales en el entre el  
01/01/2023 y 30/06/ 2023 se registraron un total  
de 340 accidentes con 464 personas involucradas.**



Ciudad de  
**SUNCHALES**

## Siniestros según Condición Meteorológica

Buen Tiempo	317
Lluvia Llovizna o Granizo	14
Niebla	2
No Informa	7



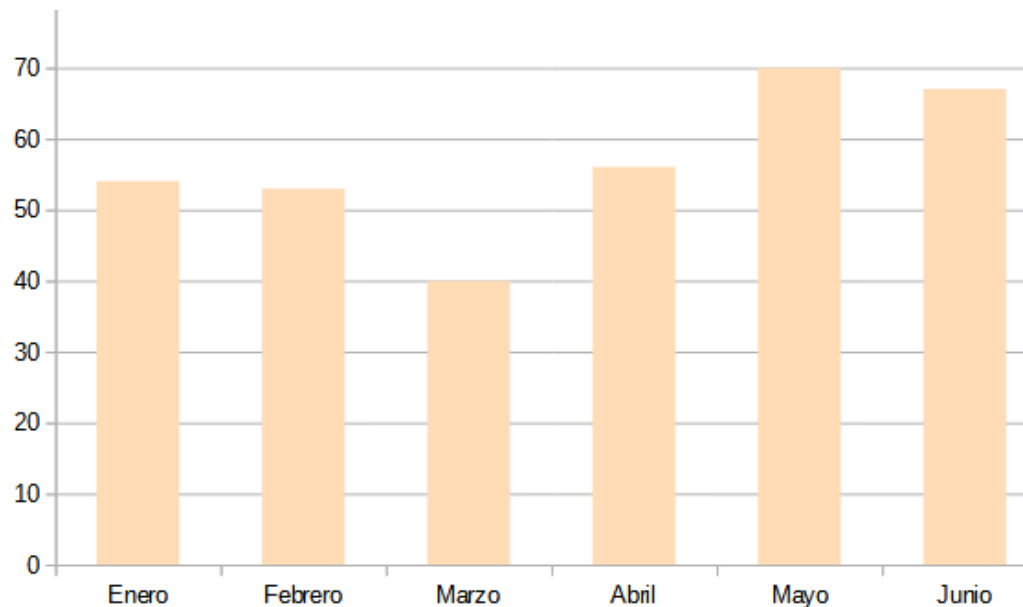
- Buen Tiempo
- Lluvia Llovizna o Granizo
- Niebla
- No Informa



Ciudad de  
**SUNCHOALES**

## Siniestros Por mes de Ocurrencia

Mes	Cant.
Enero	54
Febrero	53
Marzo	40
Abril	56
Mayo	70
Junio	67



seguridad **VIAL**  
• OBSERVATORIO •

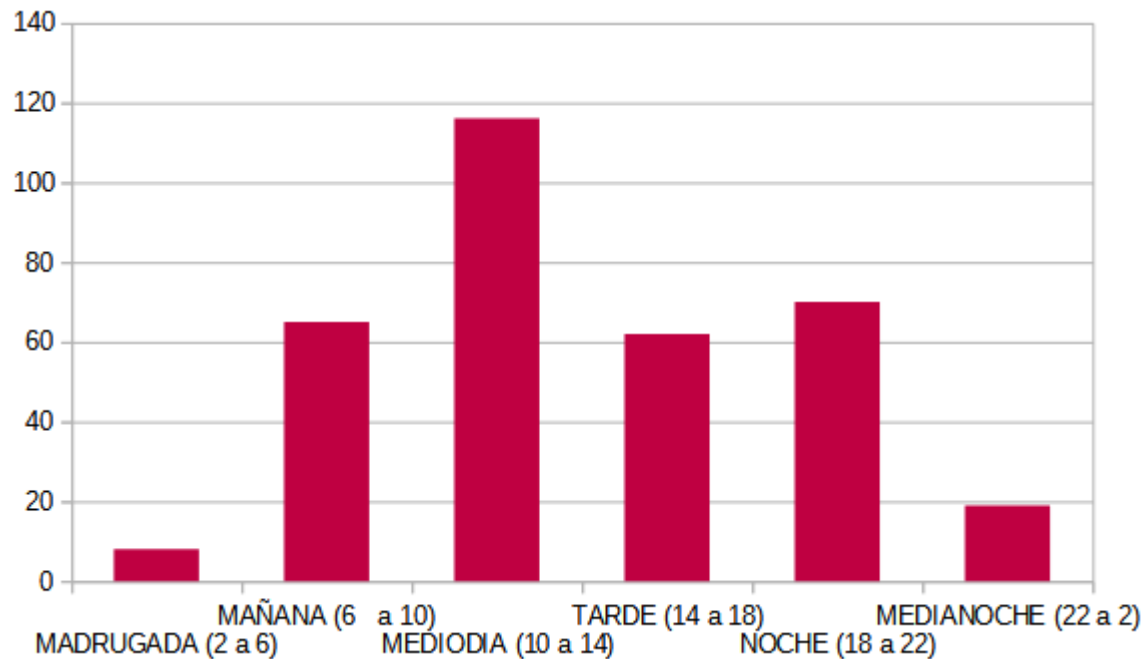




Ciudad de  
**SUNCHALES**

Horario	Cant.
MADRUGADA (2 a 6)	8
MAÑANA (6 a 10)	65
MEDIODIA (10 a 14)	116
TARDE (14 a 18)	62
NOCHE (18 a 22)	70
MEDIANOCHE (22 a 2)	19

## Siniestros por Franja Horaria



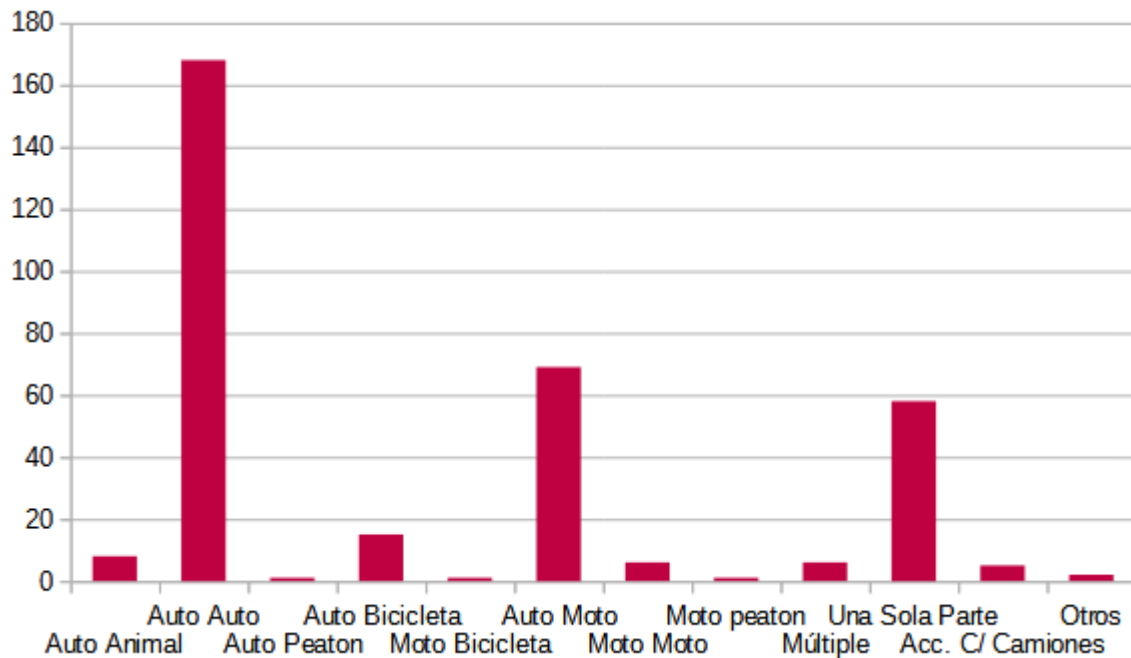
seguridad **VIAL**  
• OBSERVATORIO •



Ciudad de  
**SUNCHOALES**

## Siniestros por Tipo

Tipo	Cant.
Auto Animal	8
Auto Auto	168
Auto Peaton	1
Auto Bicicleta	15
Moto Bicicleta	1
Auto Moto	69
Moto Moto	6
Moto peaton	1
Múltiple	6
Una Sola Parte	58
Acc. C/ Camiones	5
Otros	2



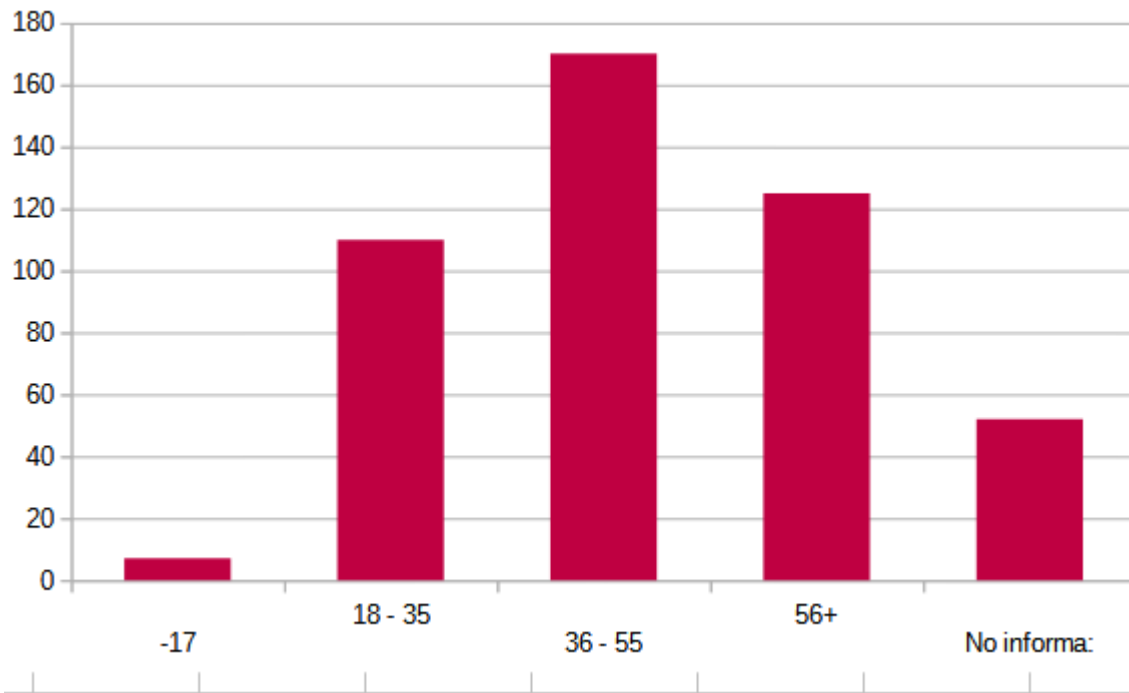
seguridad **VIAL**  
• OBSERVATORIO •



Ciudad de  
**SUNCHOALES**

Edad	Cant.
-17	7
18 - 35	110
36 - 55	170
56+	125
No informa:	52

## Accidentados por edad



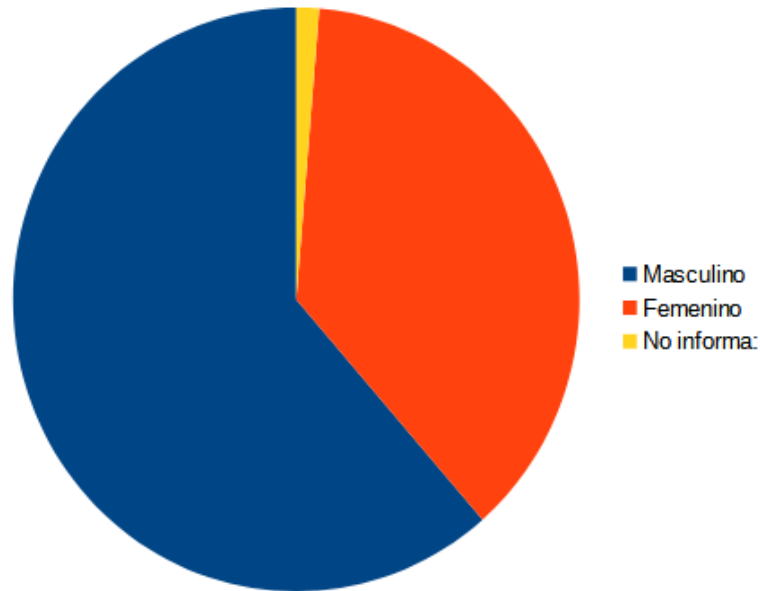
seguridad **VIAL**  
• OBSERVATORIO •



Ciudad de  
**SUNCHOALES**

## Accidentados por Género

Género	Cant.
Masculino	285
Femenino	173
No informa:	6



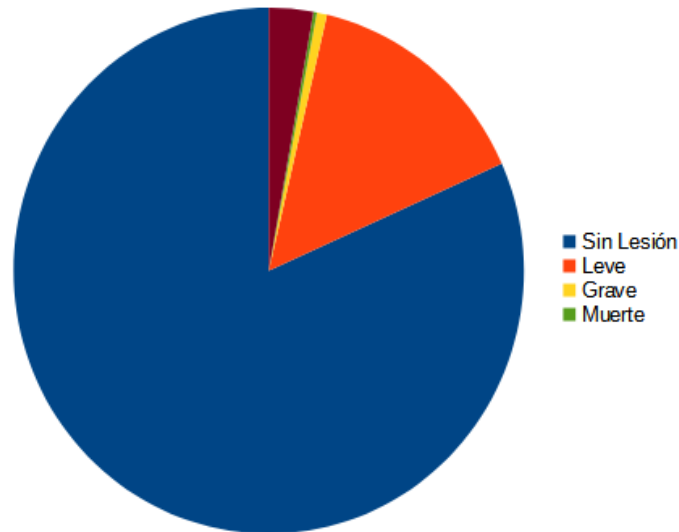
seguridad **VIAL**  
• OBSERVATORIO •



Ciudad de  
**SUNCHOALES**

## Accidentados por Tipo de Lesión

Sin Lesión	379
Leve	68
Grave	3
Muerte	1
No Informa	13

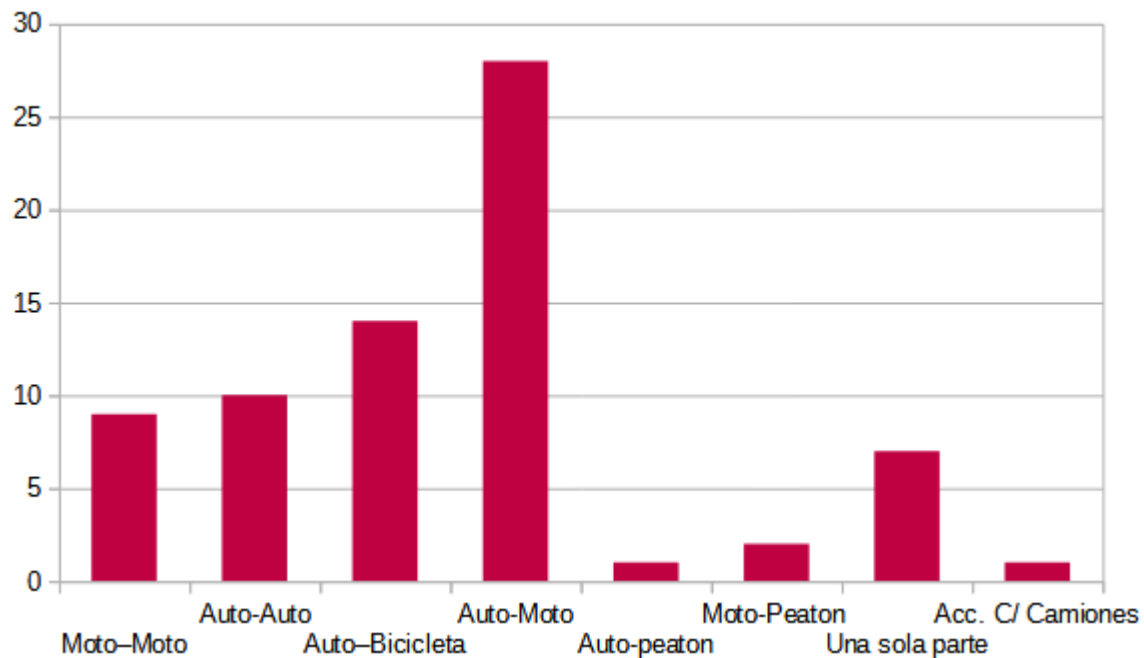




Ciudad de  
**SUNCHALES**

Tipo Accidente	Cant.
Moto-Moto	9
Auto-Auto	10
Auto-Bicicleta	14
Auto-Moto	28
Auto-peaton	1
Moto-Peaton	2
Una sola parte	7
Acc. C/ Camiones	1

## Lesionados por tipo accidente



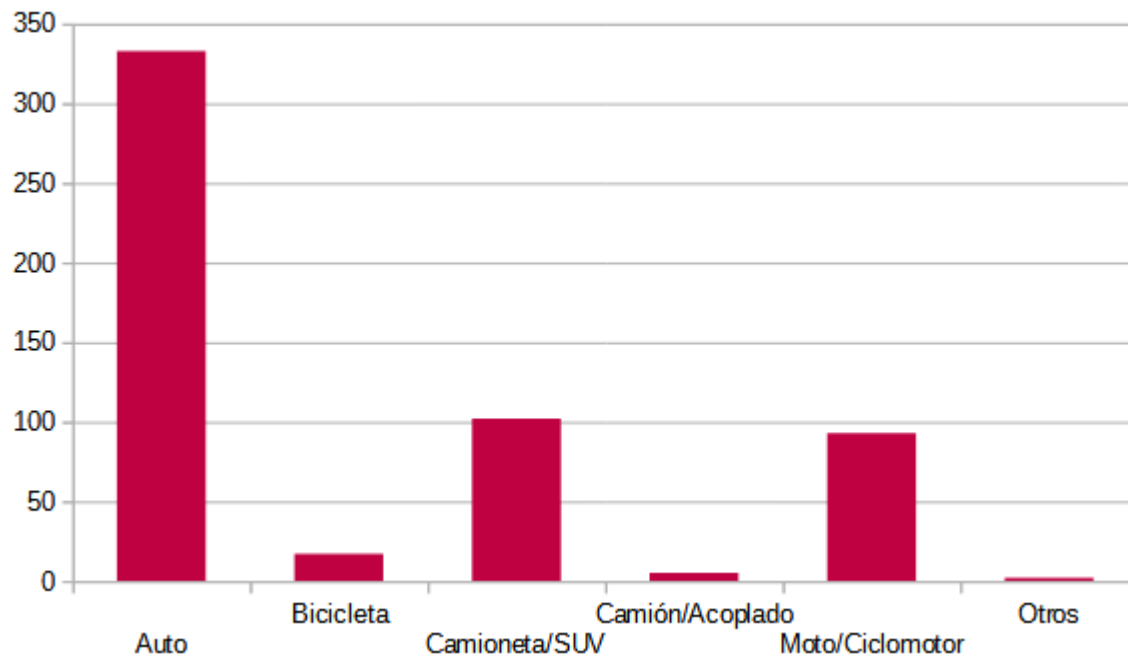
seguridad **VIAL**  
• OBSERVATORIO •



Ciudad de  
**SUNCHOALES**

## Vehículos Siniestrados

Vehículo	Cant.
Auto	333
Bicicleta	17
Camioneta/SUV	102
Camión/Acoplado	5
Moto/Ciclomotor	93
Otros	2



seguridad **VIAL**  
• OBSERVATORIO •



*Ciudad de*  
**SUNCHALES**  
•••

# MAPAS







Ciudad de  
**SUNCHALES**

## Mapa de calor accidentológico

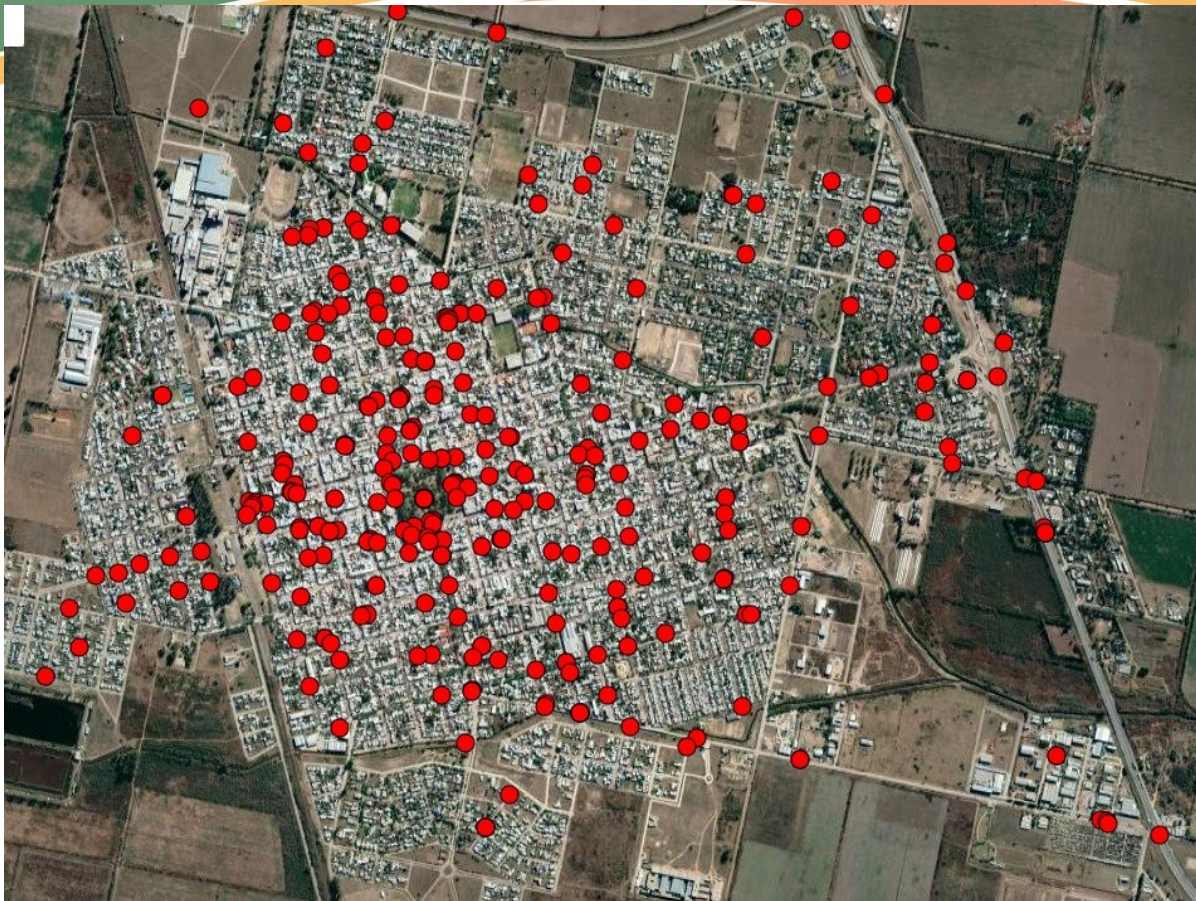


seguridad **VIAL**  
• OBSERVATORIO •



*Ciudad de*  
**SUNCHALES**

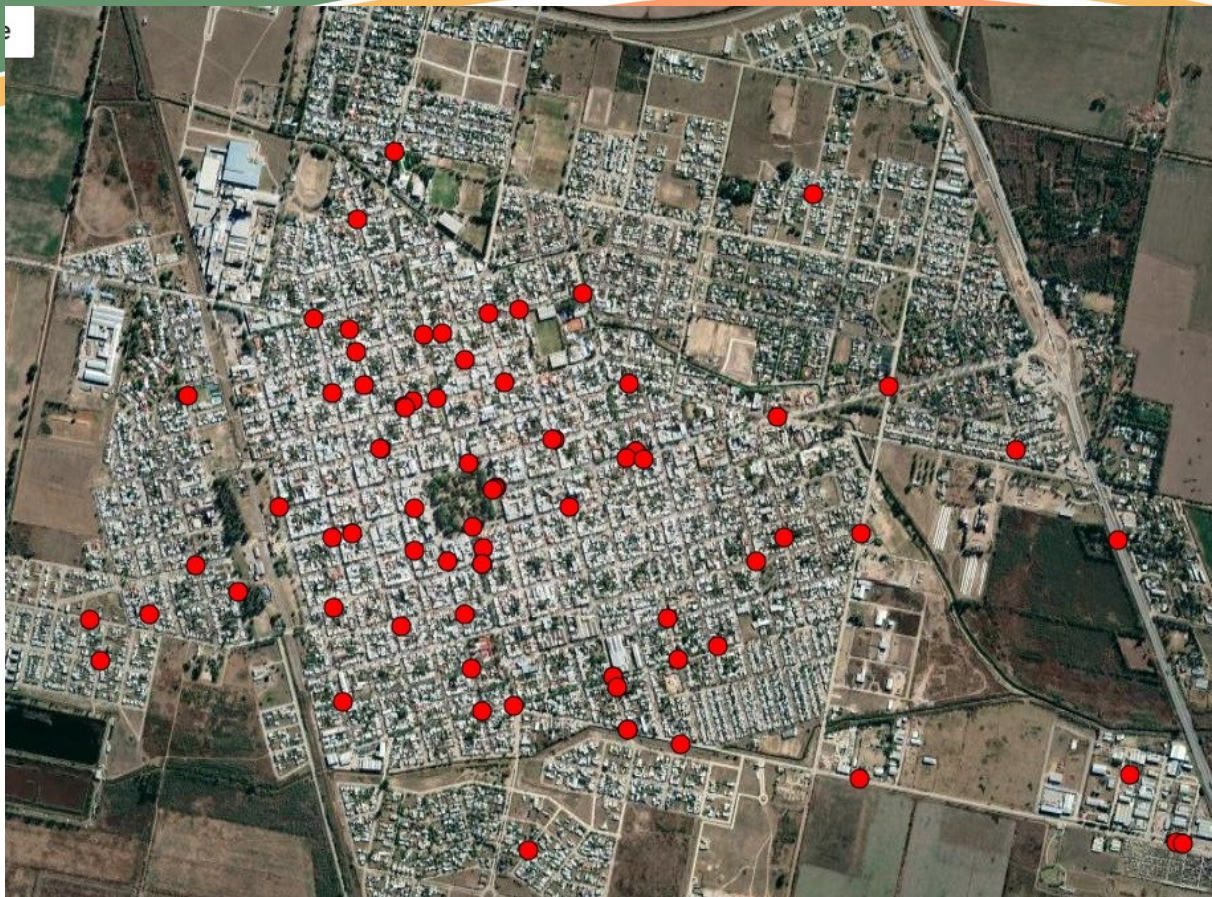
# Mapa accidentológico





*Ciudad de*  
**SUNCHOALES**

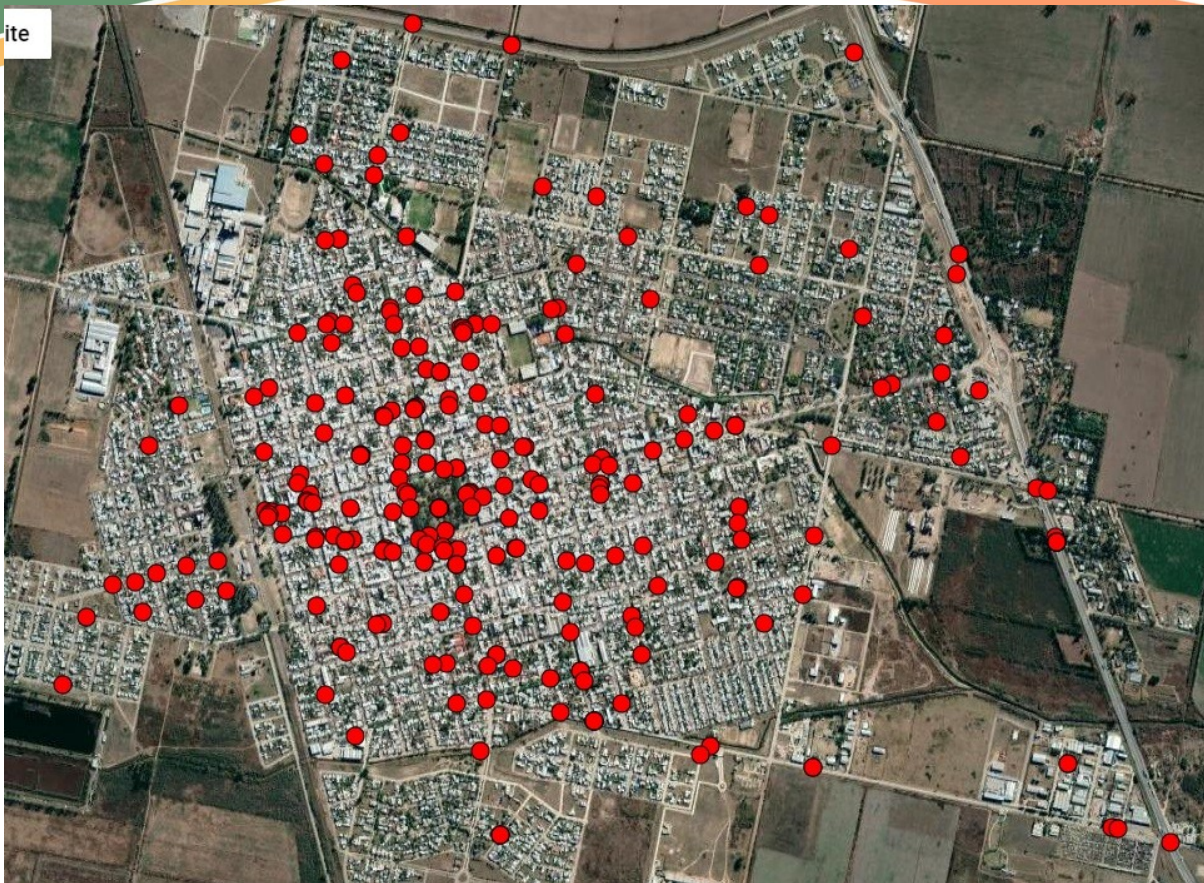
## Mapa accidentológico de motovehículos.





Ciudad de  
**SUNCHOALES**

## Mapa accidentológico automóvil





Ciudad de  
**SUNCHOALES**

## Mapa accidentológico bicicletas

