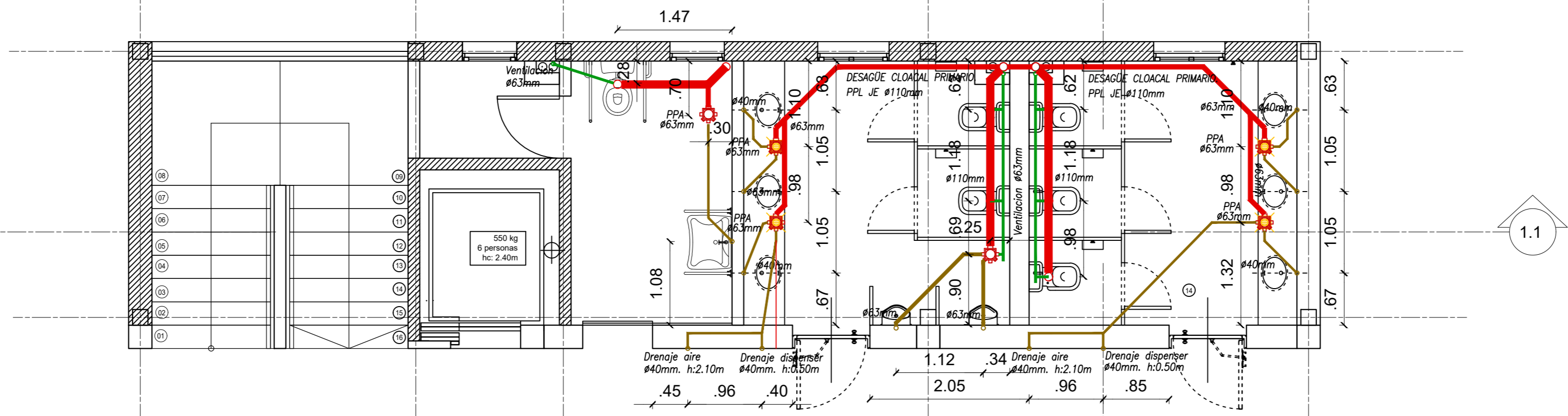
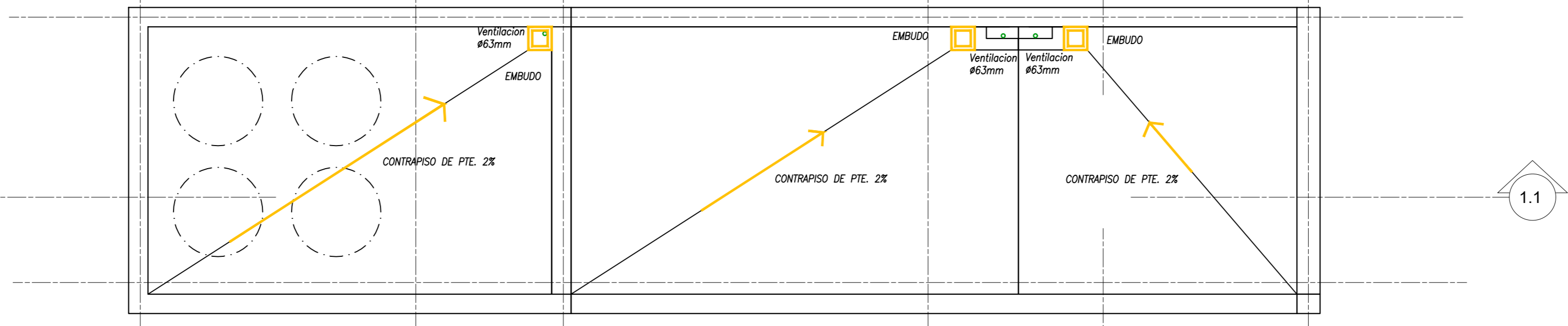


**PLANTA 1°PISO**  
E S C . 1 : 5 0



**PLANTA DE TECHOS**  
E S C . 1 : 5 0



- |  |   |  |
|--|---|--|
| <p><b>CAÑERIAS:</b></p> <ul style="list-style-type: none"> <li>--- AGUA FRIA-ALIM. ARTEF. SECUNDARIOS.</li> <li>--- AGUA FRIA-ALIM. ARTEF. PRIMARIOS.</li> <li>--- AGUA CALIENTE.</li> <li>--- DESAGÜE CLOACAL PRIMARIO.</li> <li>--- DESAGÜE CLOACAL SECUNDARIO.</li> <li>--- VENTILACIONES.</li> <li>--- DESAGÜE PLUVIAL.</li> </ul> | <p><b>VALVULAS Y GRIFERIAS:</b></p> <ul style="list-style-type: none"> <li>--- GRIFERIA DE LAVATORIOS O BACHAS</li> <li>--- GRIFERIA DE PILETA DE OFFICE</li> <li>--- CANILLA DE SERVICIO</li> <li>--- CONEXION AF A INODORO</li> <li>--- LLAVE DE PASO AF (LLP-AF)</li> <li>--- VALVULA ESFERICA (V.Esf)</li> <li>--- VALVULA DE RETENCION (VR).</li> <li>--- VALVULA MARIPOSA (V.M.)</li> </ul> | <p><b>BOCAS, CAMARAS, TAPAS (CLOACALES):</b></p> <ul style="list-style-type: none"> <li>--- REJILLA DE PISO (RP) SUSPENDIDA O EN CONTRAPISO (REJA 12/12cm).</li> <li>--- PILETA DE PISO ABIERTA (PPA) SUSPENDIDA O EN CONTRAPISO (REJA 12/12cm).</li> <li>--- BOCA DE ACCESO (BA) o EMPALME ACCESO (EA) o TAPA DE INSPECCION (TI) SUSPENDIDA O EN C.PISO TAPA DCH 15/15cm.</li> </ul>  |
| <p><b>BOCAS, CAMARAS, TAPAS (PLUVIALES/SECUNDARIAS):</b></p> <ul style="list-style-type: none"> <li>--- BOCA DE DESAGÜE ABIERTA (BDA)</li> <li>--- BOCA DE DESAGÜE TAPADA (BDT)</li> <li>--- EMBUDO</li> </ul> <p>* LAS DIMENSIONES SE INDICAN EN PLANOS.</p>  | <p><b>NOMENCLATURAS:</b></p> <ul style="list-style-type: none"> <li>AF: AGUA FRIA.</li> <li>AC: AGUA CALIENTE.</li> <li>CDV: CAÑO DE DESCARGA Y VENTILACION.</li> <li>CDVS: CAÑO DE DESC. Y VENT. SECUNDARIO.</li> <li>CLL: CAÑO DE LLUVIA.</li> <li>CV: CAÑO DE VENTILACION.</li> <li>DES.: DESAGÜE.</li> <li>DISTR.: DISTRIBUCION.</li> </ul>   | <p><b>NOTAS GENERALES:</b></p> <ol style="list-style-type: none"> <li>1- EXCEPTO INDICACION PARTICULAR, LA TOTALIDAD DE DESAGÜES CLOACALES TANTO PRIMARIOS COMO SECUNDARIOS, SE EJECUTARAN SUSPENDIDOS BAJO LOSA.</li> <li>2- LOS DIAMETROS INDICADOS CORRESPONDEN AL INTERIOR DE LAS CAÑERIAS, SE DEBERA CONSIDERAR EL DIAMETRO COMERCIAL QUE CORRESPONDA EN CADA CASO.</li> <li>3- LOS DIAMETROS CORRESPONDIENTES A LAS MONTANTES DE AGUA FRIA SE INDICAN EN EL ESQUEMA DE DISTRIBUCION AF.</li> </ol> |

**DEFINICIONES:**

- |   |   |
|---|---|
| <p>◇ S01 SOLADO CERAMICO 45cmx45cm</p> <p>◇ S02 HORMIGON PEINADO</p> <p>◇ S03 PAV. PREMOLDEADO H6</p>                                   | <p>T7 BLINDEX 10mm.</p> <p>V V Vidrio templado 10mm</p> |
| <p>T10 TABIQUE SIMPLE ESPESOR 10cm - PLACA DE YESO DOBLE - TERMINACION EXTERIOR E INTERIOR ENDUIDO PINTURA.</p>                         |   |
| <p>M12 MURO ESPESOR 15cm - LADRILLO CERAMICO HUECO 12cm - INTERIOR Y EXT. GRUESO Y MONOCAPA.</p>  |   |
| <p>M18 MURO ESPESOR 15cm - LADRILLO CERAMICO HUECO 12cm - INTERIOR Y EXT. GRUESO Y MONOCAPA.</p>  |   |
| <p>M21 MURO ESPESOR 21cm - TABIQUE DE H'A TERMINACION VISTA</p>   |   |
| <p>RAC REVESTIMIENTO ACERON CORTEN O SIMILAR</p>  |   |
| <p>⊙ P00 Puerta</p> <p>⊙ V00 Ventana</p> <p>⊙ PF00 Paño Fijo</p> <p>⊙ R00 Reja</p> <p>⊙ GC 0.00</p> <p>⊙ RC00 Porton Reja Corrediza</p> |   |

00	EMITIDO	25/07/2016
REVISION	REFERENCIA	FECHA

**OBRA:**  
CENTRO-CIVICO-SUNCHALES

**PLANO:**  
NUCLEO DURO  
INSTALACION\_SANIT.

**PLANO N°**  
**IS.02**

**FECHA**  
ESCALA S/E

**DIBUJO**  
**REVISO**

**APROBO**

Secretaría de Obras - Servicios y Medio Ambiente